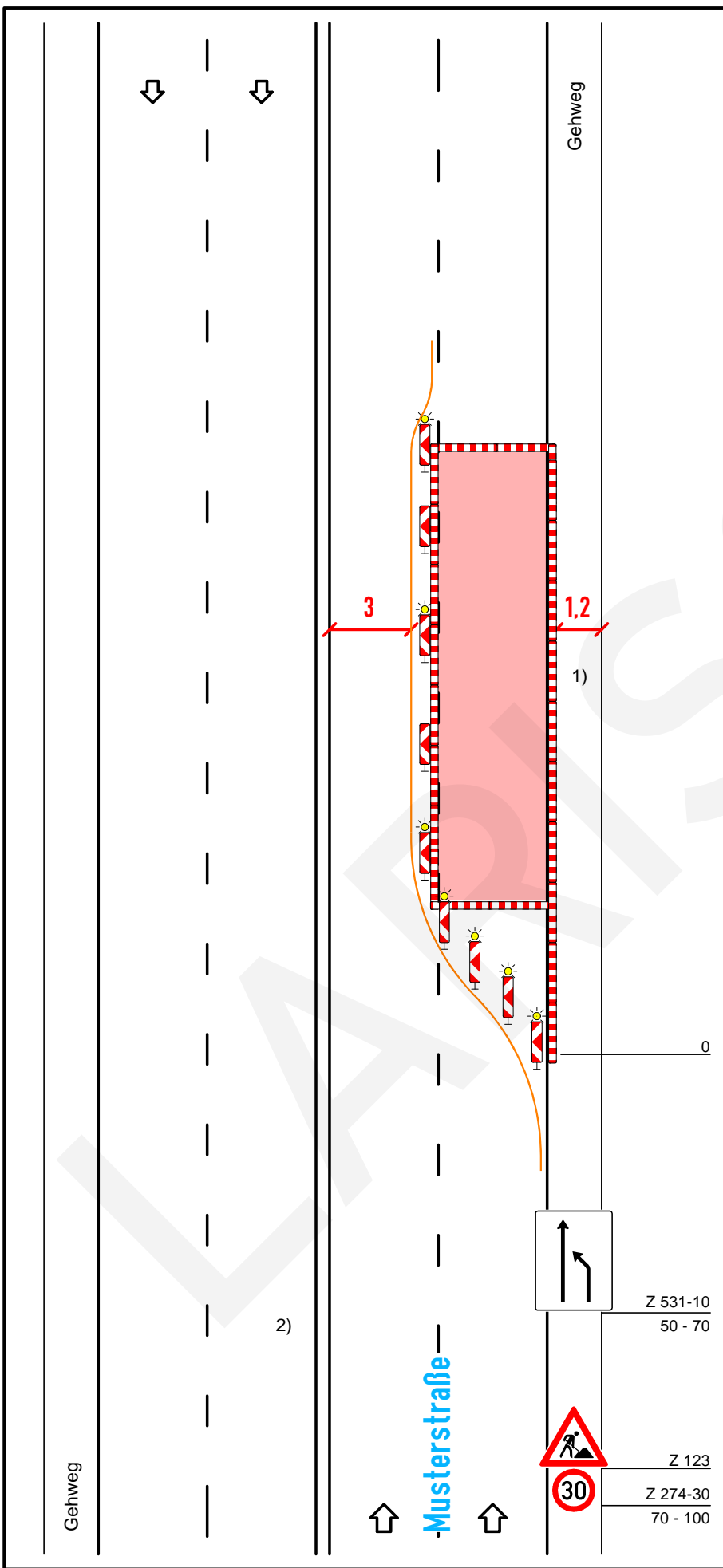


# Regelplan B I/11 (modifiziert)



4-streifige Fahrbahn mit Sperrung eines rechten Fahrstreifens bzw. 3-streifige Fahrbahn mit Sperrung im Bereich der 2-streifigen Richtung

Bei Arbeitsstellen von kürzerer Dauer in der Regel ohne Warnleuchten

Querabspernung durch Absperrschranke [H=250 mm] oder einseitige Leitbaken

Längsabspernung durch einseitige Leitbaken  
Abstand max. 10 m  
Einseitige Warnleuchten auf jeder 2. und der letzten Leitbake

Querabspernungen durch einseitige Leitbaken  
Abstand längs 1-2 m  
quer 0,6-1 m  
Einseitige Warnleuchten auf jeder Leitbake

Längsabspernung zum Gehweg durch Absperrschranken [H=100 mm] und ggf. Tastleisten  
Warnleuchten doppelseitig oder mit Rundumlicht,  
Abstand max. 10 m

- 1) andere Breiten s. Teil B, Abschn. 2.4.1
- 2) Bei Mittelstreifen beidseitige Aufstellung der Verkehrszeichen

Maße in Metern

**Larissa**  
verkehrstechnik



Industriering 41  
41751 Viersen

☎ : 021621032600

☎ : 02162 1032609

✉ : [verwaltung@larissa-vt.de](mailto:verwaltung@larissa-vt.de)

🌐 : [www.larissa-vt.de](http://www.larissa-vt.de)