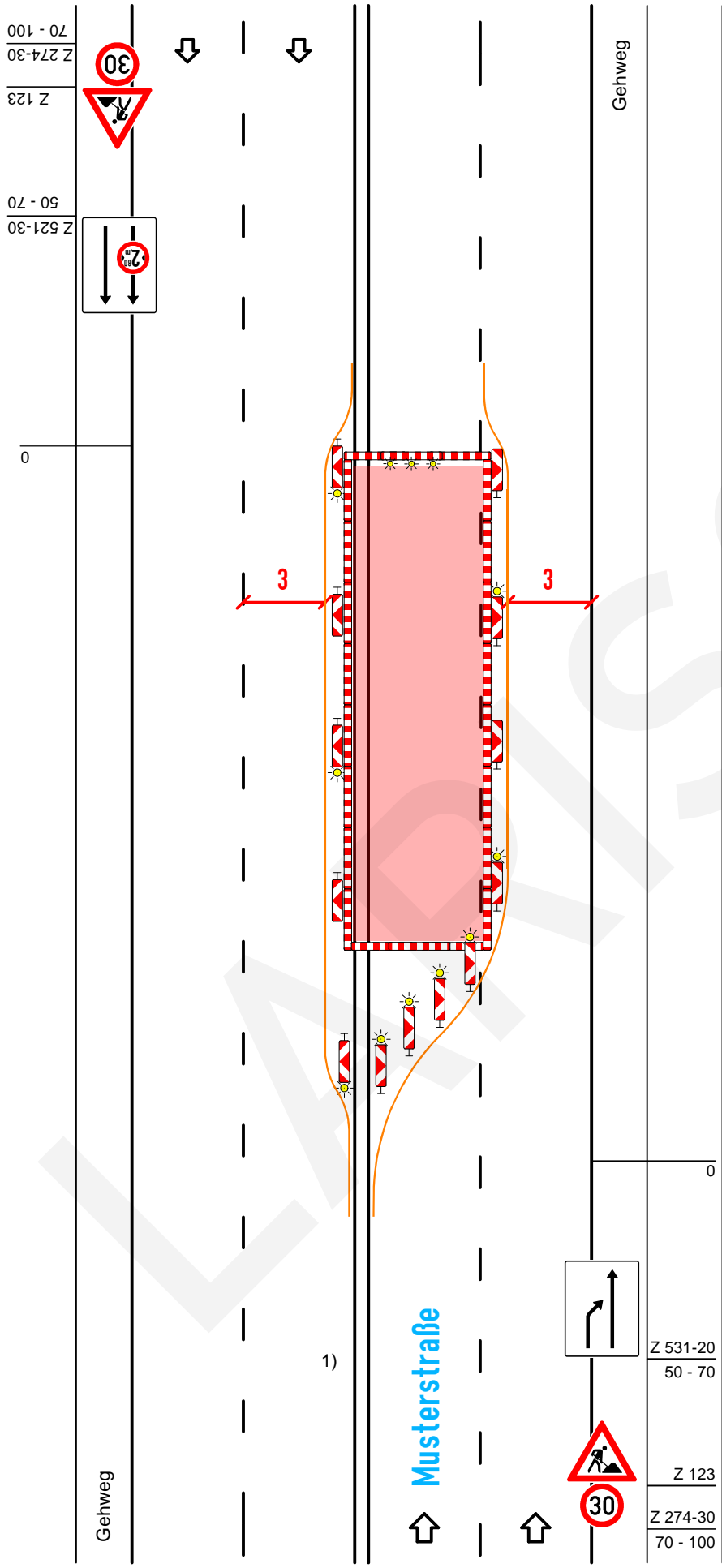


Regelplan B I/12 (modifiziert)



4-streifige Fahrbahn mit Sperrung eines linken Fahrstreifens bzw. 3-streifige Fahrbahn mit Sperrung im Bereich der 2-streifigen Richtung

Bei Arbeitsstellen von kürzerer Dauer in der Regel ohne Warnleuchten

Querabspernung durch Absperrschranke [H=250 mm] oder einseitige Leitbaken
Mindestens 3 einseitige Warnleuchten

Längsabspernung durch einseitige Leitbaken
Abstand max. 10 m
Einseitige Warnleuchten auf jeder 2. und der letzten Leitbake

Querabspernungen durch einseitige Leitbaken
Abstand längs 1-2 m
quer 0,6-1 m
Einseitige Warnleuchten auf jeder Leitbake

- 1) Bei Mittelstreifen beidseitige Aufstellung der Verkehrszeichen und Verzicht auf Leitbaken auf der Gegenfahrbahn

Maße in Metern

Larissa
verkehrstechnik

Industriering 41
41751 Viersen

☎ : 021621032600

☎ : 02162 1032609

✉ : verwaltung@larissa-vt.de

🌐 : www.larissa-vt.de