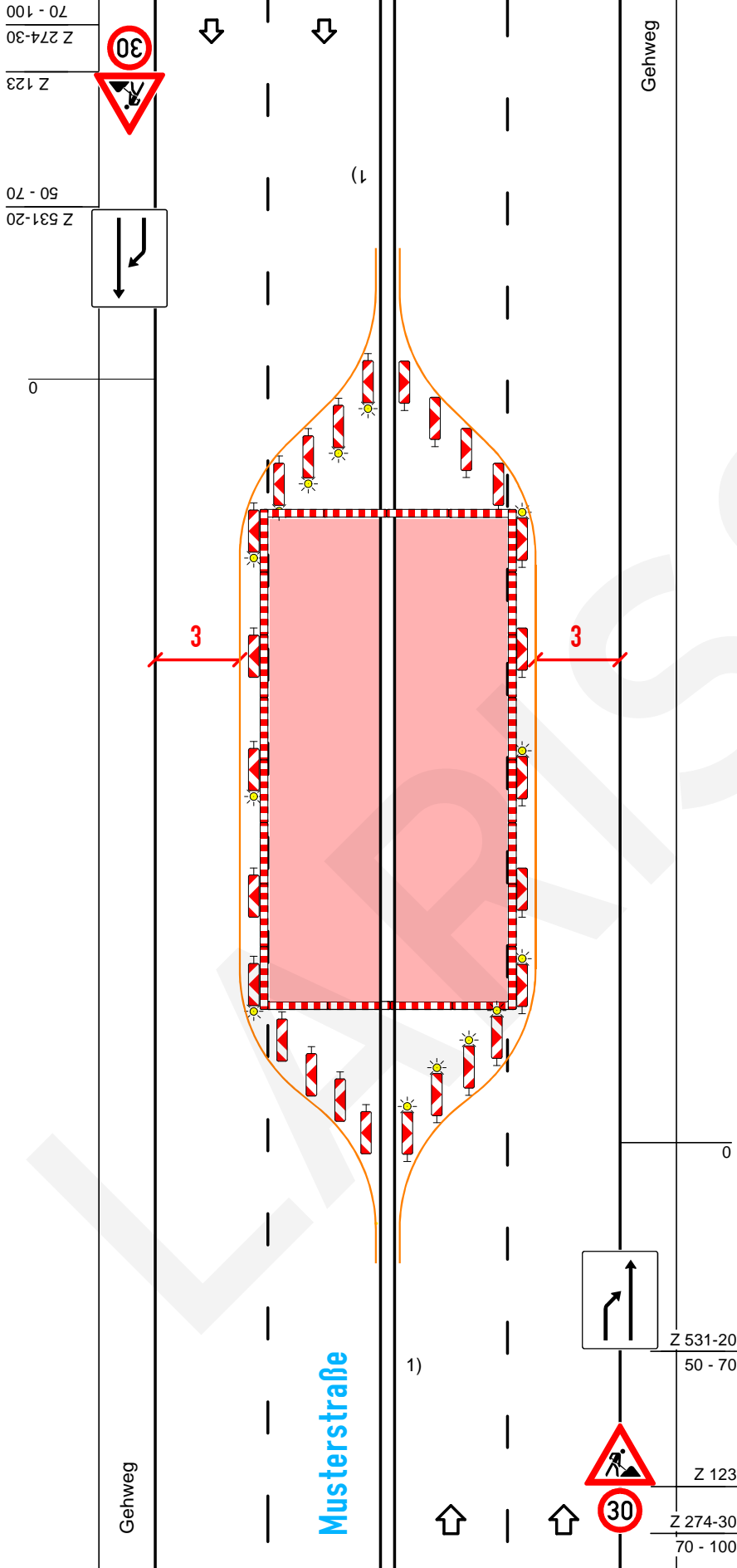


# Regelplan B I/13 (modifiziert)



4-streifige Fahrbahn mit Sperrung  
der beiden linken Fahrstreifen

Querabsperungen am Ende der  
Arbeitsstelle durch einseitige  
Leitbaken  
Abstand längs 1-2 m  
quer 0,6-1 m

Am Ende der Arbeitsstelle alternativ  
Absperrschranke [H=250 mm]

Längsabsperung durch  
einseitige Leitbaken  
Abstand max. 10 m  
Einseitige Warnleuchten auf jeder  
2. und der letzten Leitbake

Querabsperungen am Beginn  
der Arbeitsstelle durch  
einseitige Leitbaken  
Abstand längs 1-2 m  
quer 0,6-1 m  
Einseitige Warnleuchten auf  
jeder Leitbake

1) Bei Mittelstreifen beidseitige  
Aufstellung der Verkehrszeichen

Maße in Metern

**Larissa**  
verkehrstechnik

Industriering 41  
41751 Viersen

☎ : 021621032600

☎ : 02162 1032609

✉ : [verwaltung@larissa-vt.de](mailto:verwaltung@larissa-vt.de)

🌐 : [www.larissa-vt.de](http://www.larissa-vt.de)

# Larissa Verkehrstechnik