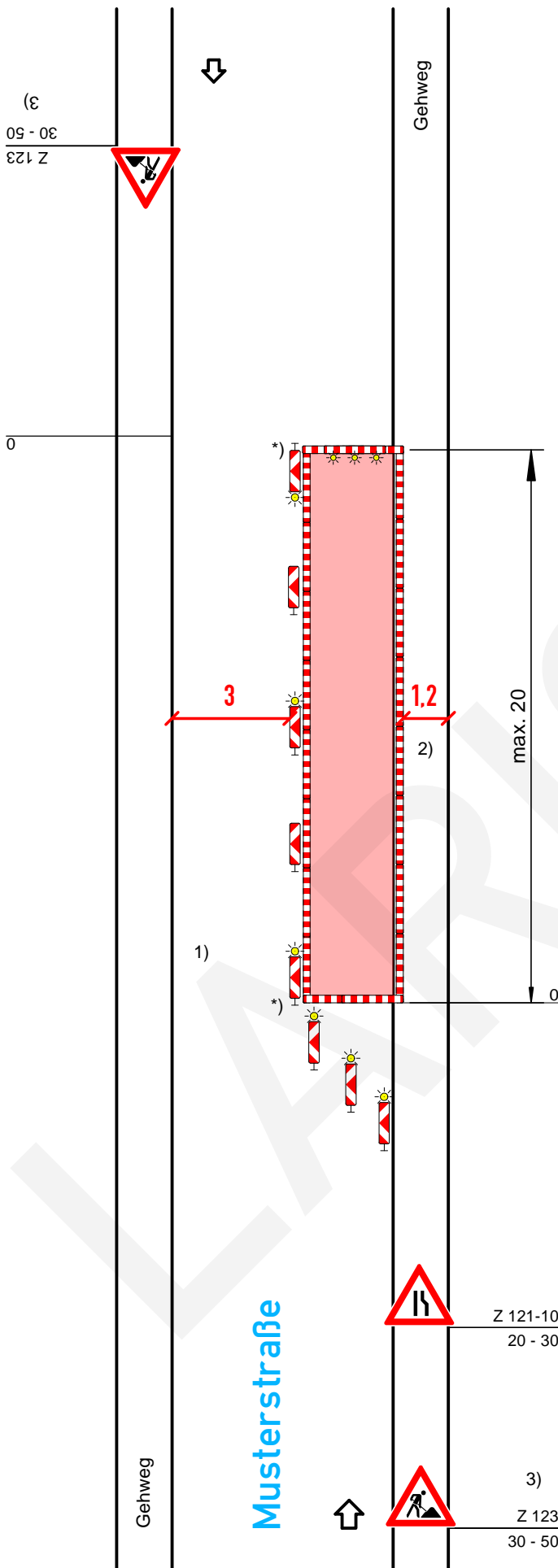


# Regelplan B 1/2 (modifiziert)



Straße mit geringer Verkehrsstärke oder in geschwindigkeitsreduziertem Bereich und mit deutlicher Einengung

Bei Arbeitsstellen von kürzerer Dauer in der Regel ohne Warnleuchten

Querabsperungen durch Absperrschranke [H=250 mm] und doppelseitiger Leitbake  
Mindestens 3 gelbe Warnleuchten

Längsabsperung durch doppelseitige Leitbaken, Abstand max. 10 m  
Doppelseitige Warnleuchten auf jeder 2. Leitbake  
Ggf. Absperrschranke [H=100 mm] zusätzlich

Längsabsperung zum Gehweg durch Absperrschranken [H=100 mm] und ggf. Tastleisten, Warnleuchten doppelseitig oder mit Rundumlicht  
Abstand max. 10 m

\*) Doppelseitige Leitbake und Warnleuchte

1) Kann in Ausnahmefällen unterschritten werden (s. Teil B, Abschn. 2.2.1)

2) andere Breiten s. Teil B, Abschn. 2.4.1

3) Außerhalb eines geschwindigkeitsreduzierten Bereichs  
- Z 121 bei 30-50 m  
- Z 123 bei 50-70 m

Maße in Metern

**Larissa**  
verkehrstechnik

Industriering 41

41751 Viersen

☎ : 021621032600

☎ : 02162 1032609

✉ : [verwaltung@larissa-vt.de](mailto:verwaltung@larissa-vt.de)

🌐 : [www.larissa-vt.de](http://www.larissa-vt.de)

# Larissa Verkehrstechnik