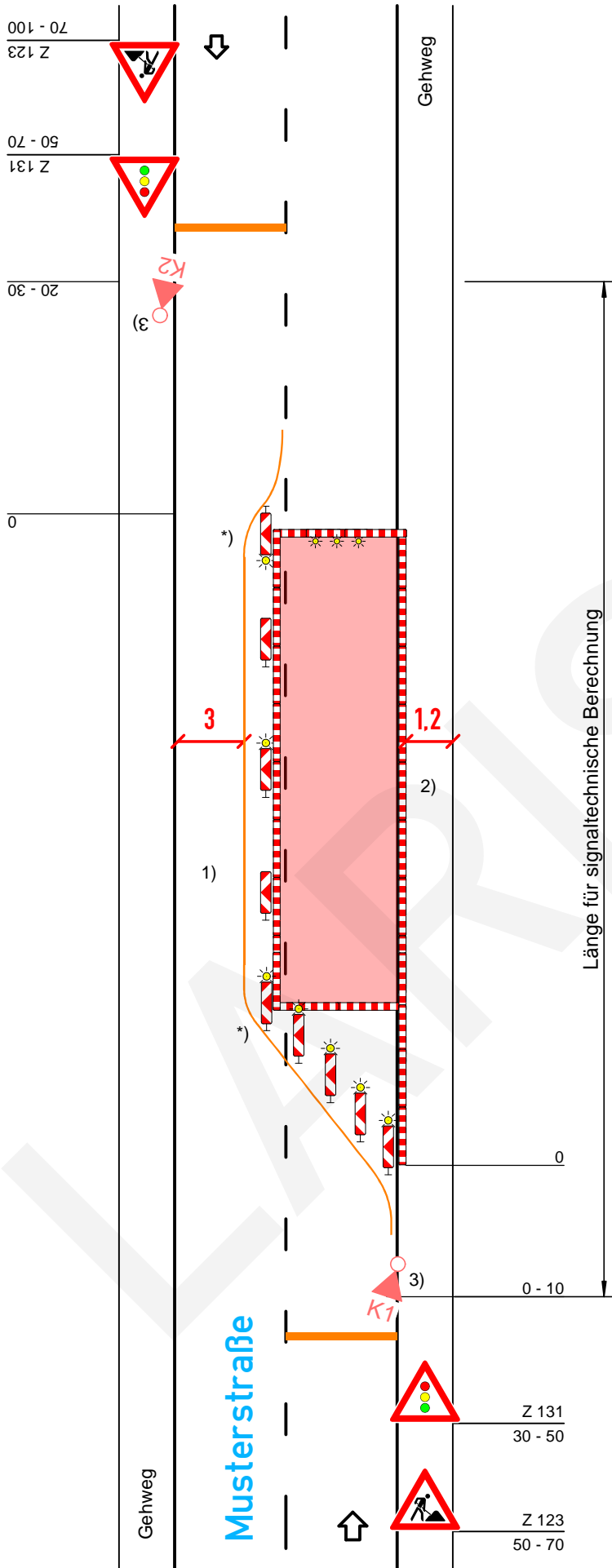


# Regelplan B I/6 (modifiziert)



2-streifige Fahrbahn mit halbseitiger Sperrung  
Verkehrsregelung durch Lichtsignalanlage

Querabspernung durch Absperrschranke [H=250 mm] oder einseitige Leitbaken  
Mindestens 3 einseitige Warnleuchten

Längsabspernung durch doppel­seitige Leitbaken  
Abstand max. 10 m  
Doppelseitige Warnleuchten auf jeder 2. Leitbake

\*) Doppelseitige Leitbaken und Warnleuchten

Querabspernung durch einseitige Leitbaken  
Abstand längs 1-2 m  
quer 0,6-1 m

Einseitige Warnleuchten auf jeder Leitbake

Längsabspernung zum Gehweg durch Absperrschranken [H=100 mm] und ggf. Tastleisten  
Warnleuchten doppelseitig oder mit Rundumlicht, Abstand max. 10 m

1) Kann in Ausnahmefällen unterschritten werden (s. Teil B, Abschn. 2.2.1)

2) andere Breiten s. Teil B, Abschn. 2.4.1

3) Prüfung erforderlich, ob verkehrsabhängige Schaltung zweckmäßig

Maße in Metern

**Larissa**  
verkehrstechnik

Industriering 41  
41751 Viersen

☎ : 021621032600

☎ : 02162 1032609

✉ : [verwaltung@larissa-vt.de](mailto:verwaltung@larissa-vt.de)

🌐 : [www.larissa-vt.de](http://www.larissa-vt.de)

# Larissa Verkehrstechnik