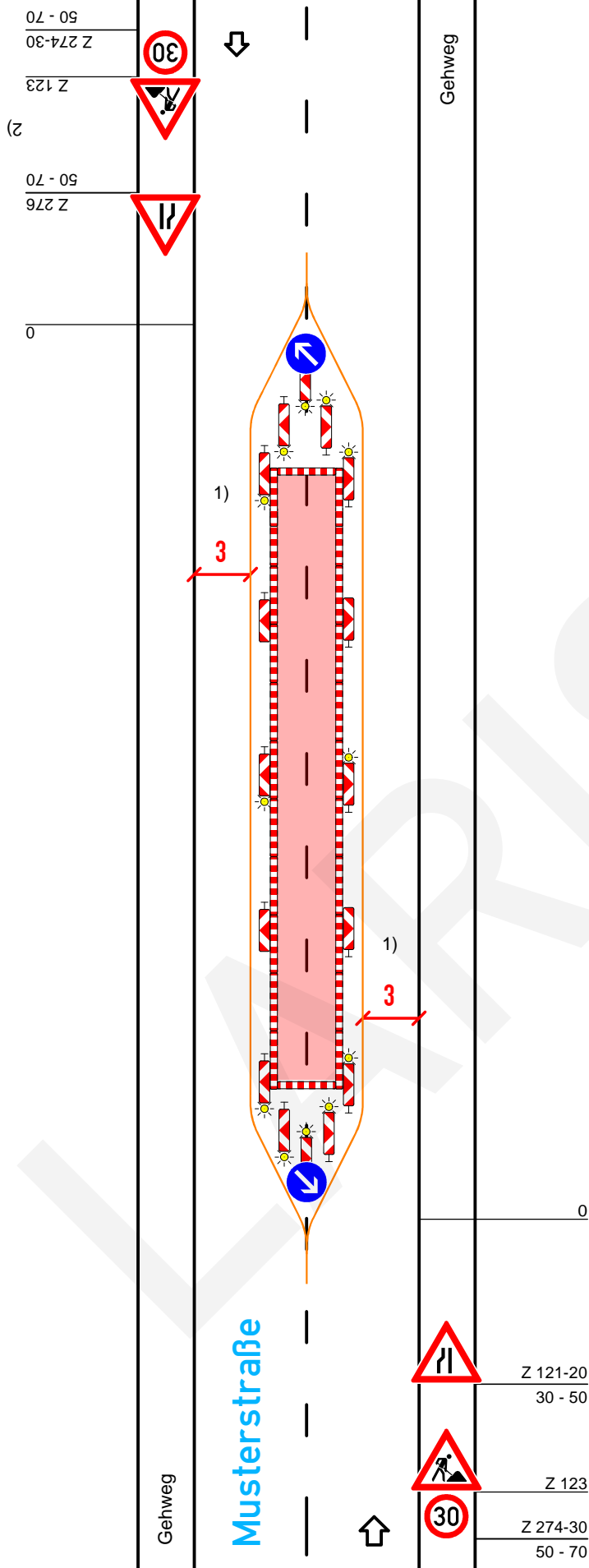


# Regelplan B I/7 (modifiziert)



2-streifige Fahrbahn mit  
Arbeitsstelle in Fahrbahnmitte

Bei Arbeitsstellen von kürzerer  
Dauer in der Regel ohne  
Warnleuchte

Querabsperungen durch einseitige  
Leitbaken  
Abstand längs 1-2 m  
quer 0,6-1 m  
Einseitige Warnleuchten auf  
jeder Leitbake

Längsabsperungen durch ein-  
seitige Leitbaken  
Abstand max. 10 m  
Einseitige Warnleuchten auf jeder  
2. Leitbake  
Ggf. Absperrschranke [H=100 mm]  
zusätzlich

1) Kann in Ausnahmefällen unterschritten  
werden (s. Teil B, Abschn. 2.2.1)

2) Bei geringer Verkehrsstärke bei 30-50 m

Maße in Metern

**Larissa**  
verkehrstechnik

Industriering 41  
41751 Viersen

☎ : 021621032600

☎ : 02162 1032609

✉ : [verwaltung@larissa-vt.de](mailto:verwaltung@larissa-vt.de)

🌐 : [www.larissa-vt.de](http://www.larissa-vt.de)

# Larissa Verkehrstechnik