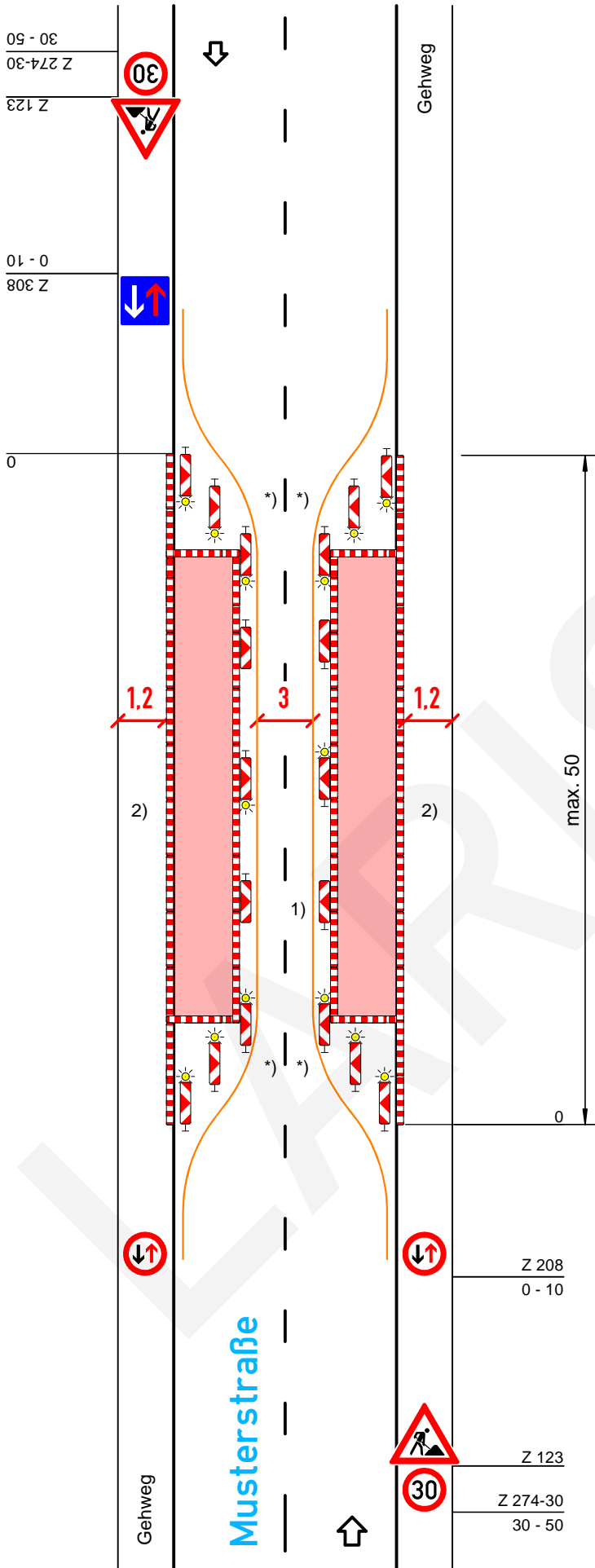


# Regelplan B I/8 (modifiziert)



2-streifige Fahrbahn mit beidseitiger Einengung mit geringer Verkehrsstärke  
Verkehrsregelung durch Verkehrszeichen

Querabspernungen durch einseitige Leitbaken  
Abstand längs 1-2 m  
quer 0,6-1 m  
Einseitige Warnleuchten auf jeder Leitbake  
Alternativ am Ende der Arbeitsstelle: Absperrschranken [H=250 mm]

\*) Doppelseitige Leitbaken und Warnleuchten  
Längsabspernungen durch doppelseitige Leitbaken  
Abstand max. 10 m  
Doppelseitige Warnleuchten auf jeder 2. Leitbake

Längsabspernung zum Gehweg durch Absperrschranken [H=100 mm] und ggf. Tastleisten  
Warnleuchten doppelseitig oder mit Rundumlicht,  
Abstand max. 10 m

1) Kann in Ausnahmefällen unterschritten werden (s. Teil B, Abschn. 2.2.1)

2) andere Breiten s. Teil B, Abschn. 2.4.1

Maße in Metern

**Larissa**  
verkehrstechnik

Industriering 41  
41751 Viersen

☎ : 021621032600

☎ : 02162 1032609

✉ : [verwaltung@larissa-vt.de](mailto:verwaltung@larissa-vt.de)

🌐 : [www.larissa-vt.de](http://www.larissa-vt.de)