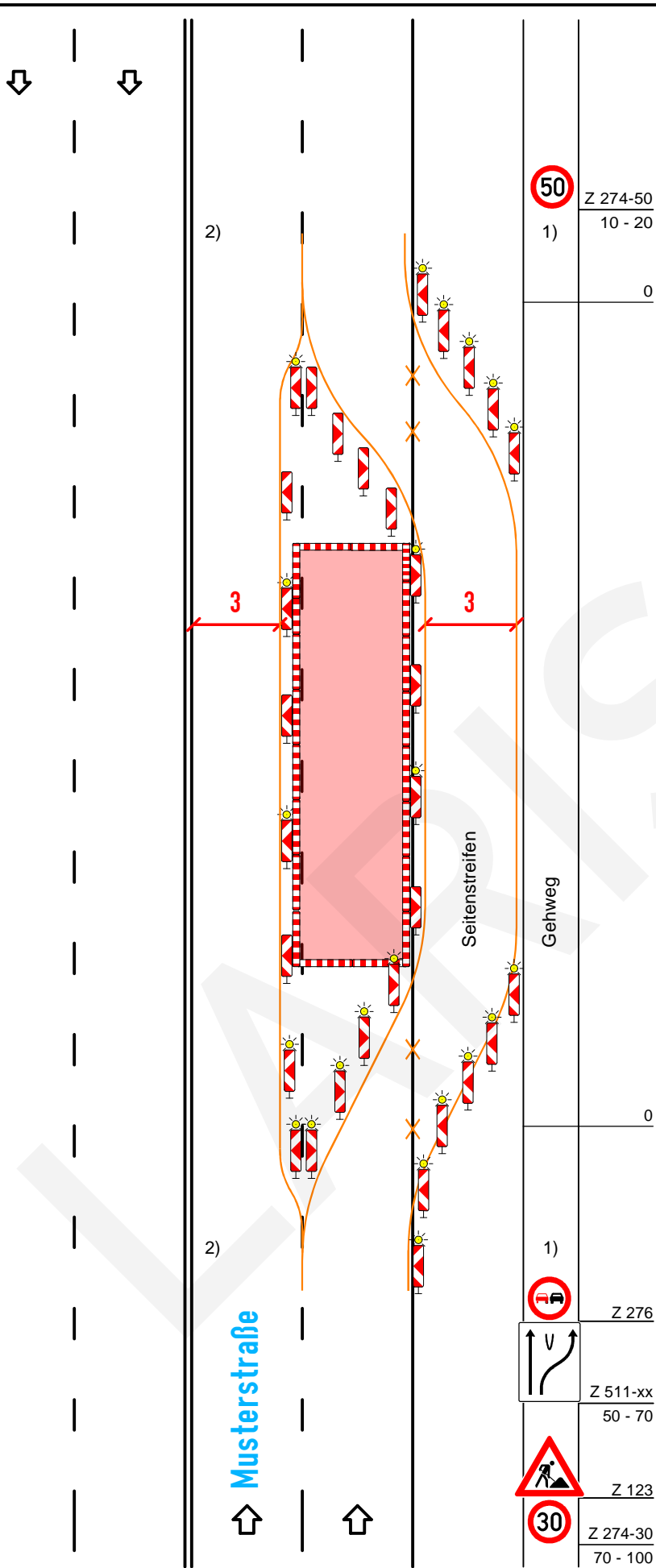


Regelplan B I/9 (modifiziert)



4-streifige Fahrbahn mit Sperrung eines rechten Fahrstreifens bzw. 3-streifige Fahrbahn mit Sperrung im Bereich der 2-streifigen Richtung Führung über Seitenstreifen

Ungültige Fahrstreifenbegrenzungen mit gelber Markierungsfolie durchkreuzen

Querabspernungen durch einseitige Leitbaken

Abstand längs 1-2 m
quer 0,6-1 m

Für die 1-streifige Richtung einseitige Warnleuchten auf jeder Leitbake rechts

Am Ende der Arbeitsstelle alternativ Absperrschranke [H=250 mm]

Längsabspernung durch einseitige Leitbaken
Abstand max. 10 m

Einseitige Warnleuchten auf jeder 2. und der letzten Leitbake

Fahrstreifenbegrenzung aus gelber Markierung oder baulichen Leitelementen

Querabspernungen durch einseitige Leitbaken
Abstand längs 1-2 m
quer 0,6-1 m

Einseitige Warnleuchten auf jeder Leitbake

Am Beginn der Trennung Warnbake ggf. mit Warnleuchten

1) Geschwindigkeitsbeschränkung kann ggf. entfallen

2) Bei Mittelstreifen beidseitige Aufstellung der VZ

Maße in Metern

Larissa
verkehrstechnik

Industriering 41
41751 Viernsen

☎ : 021621032600

☎ : 02162 1032609

✉ : verwaltung@larissa-vt.de

🌐 : www.larissa-vt.de