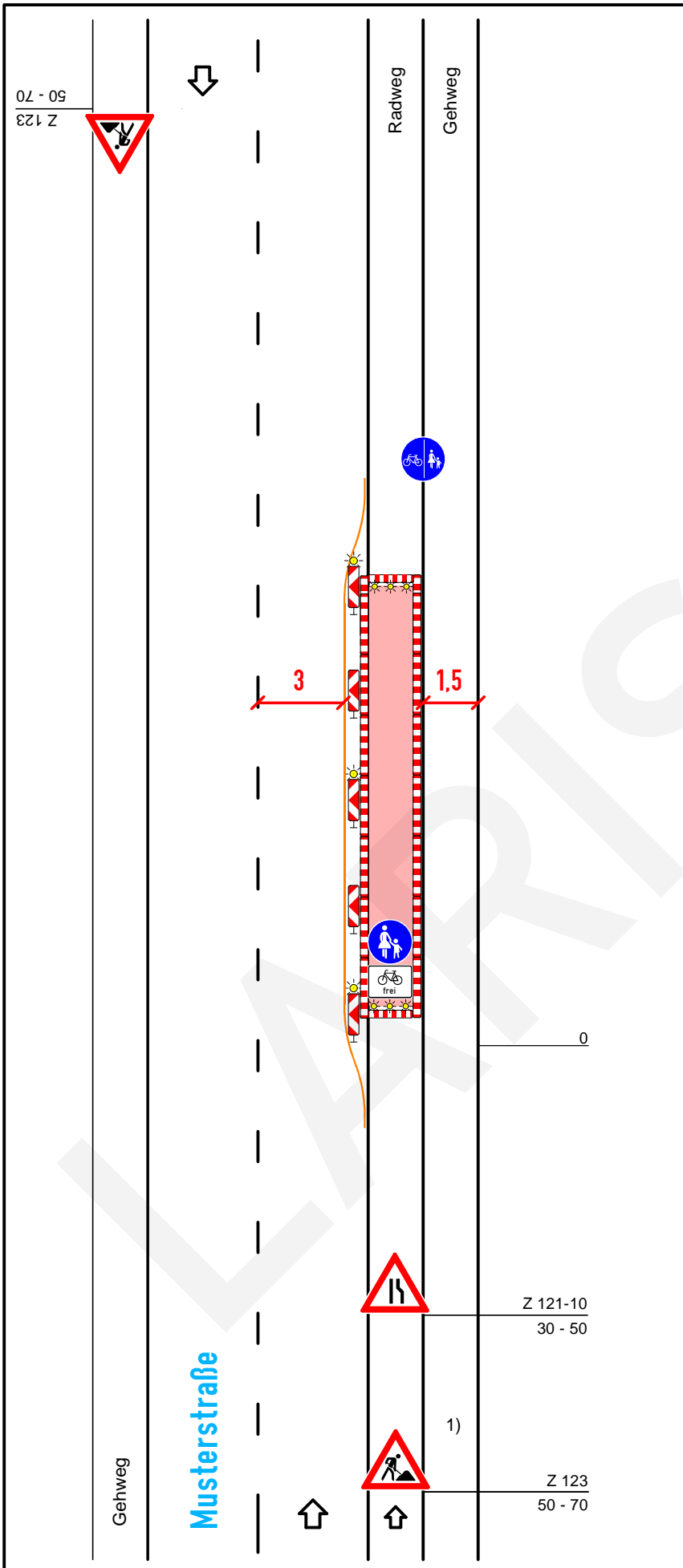


Regelplan B II/2 (modifiziert)



Paralleler Geh- und Radweg
mit Sperrung des Radweges
(bei Sperrung des Gehweges analog)
geringe Einengung der Fahrbahn
(bei Richtungsfahrbahn analog)

Quer- und Längsabspernung durch
Absperrschranken [H=100 mm]
und ggf. Tastleisten zum Gehweg

Wegbegrenzungen in gelber
Markierung

Warnleuchten
- bei Querabspernung einseitig
Abstand max. 1 m
- bei Längsabspernung doppelseitig
oder mit Rundstrahler
Abstand max. 10 m

Absperrung zur Fahrbahn
Längsabspernung durch doppelseitige
Leitbaken, Abstand max. 10 m
Dopelseitige Warnleuchten auf
jeder 2. Leitbake

- 1) - bei geringer Verkehrsstärke:
30-50 m
- bei Richtungsfahrbahn:
70-100 m

Maße in Metern



Industriering 41
41751 Viersen

☎ : 021621032600

☎ : 02162 1032609

✉ : verwaltung@larissa-vt.de

🌐 : www.larissa-vt.de