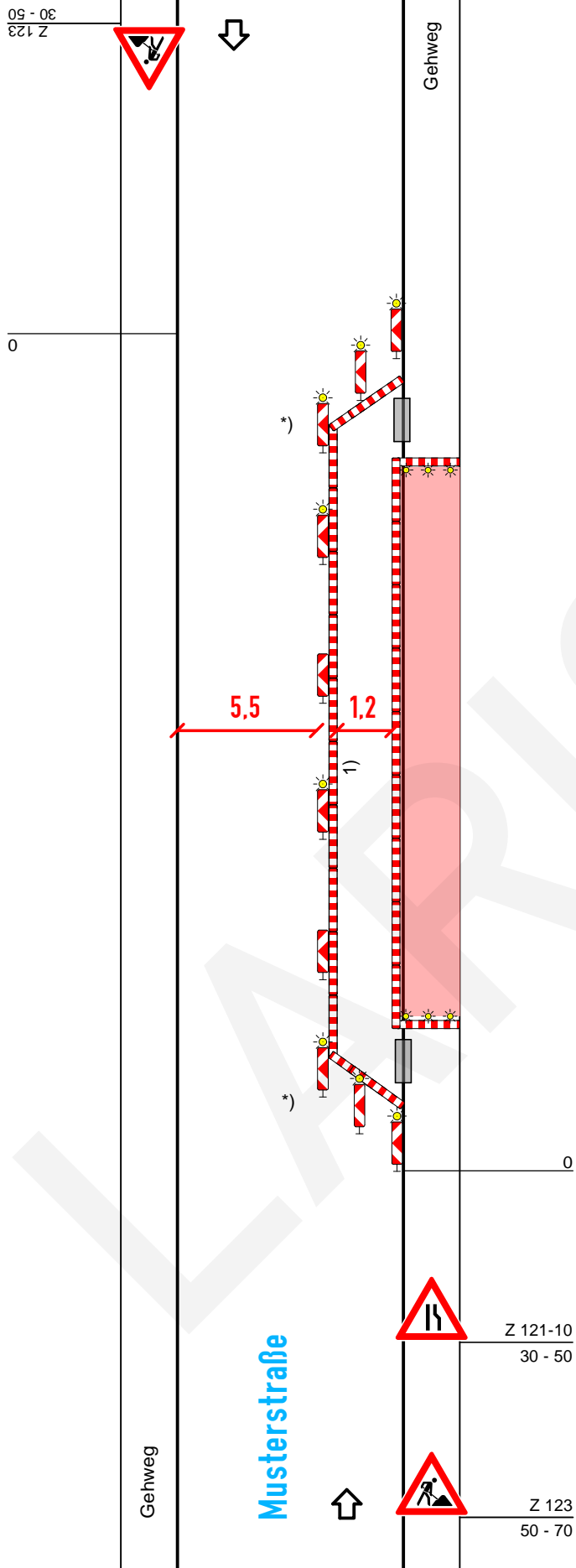


Regelplan B II/5 (modifiziert)



Gehweg - Vollsperrung
 Notweg auf der Fahrbahn
 Straße mit geringer Verkehrsstärke
 oder in geschwindigkeitsreduziertem
 Bereich und mit geringer Einengung

Querabspernung durch
 Absperrschranken [H=100 mm]
 und ggf. Tastleisten

Einseitige Warnleuchten in
 max. 1 m Abstand

Längsabspernung durch
 Absperrschranken [H=100 mm] und
 ggf. Tastleisten

Doppelseitige Warnleuchten oder
 Rundstrahler in max. 10 m Abstand

Absperrung zur Fahrbahn
 Querabspernung durch
 einseitige Leitbaken
 Abstand längs 1-2 m
 quer 0,6-1 m

Mindestens 3 doppelseitige
 Warnleuchten
 Längsabspernung durch doppelseitige
 Leitbaken, Abstand max. 10 m
 Doppelseitige Warnleuchten auf
 jeder 2. Leitbake
 Ggf. Absperrschranke [H=100 mm]

*) Doppelseitige Leitbaken und
 Warnleuchten

1) andere Breiten s. Teil B,
 Abschn. 2.4.1

Maße in Metern



Industriering 41
 41751 Viernsen

☎ : 021621032600

☎ : 02162 1032609

✉ : verwaltung@larissa-vt.de

🌐 : www.larissa-vt.de