

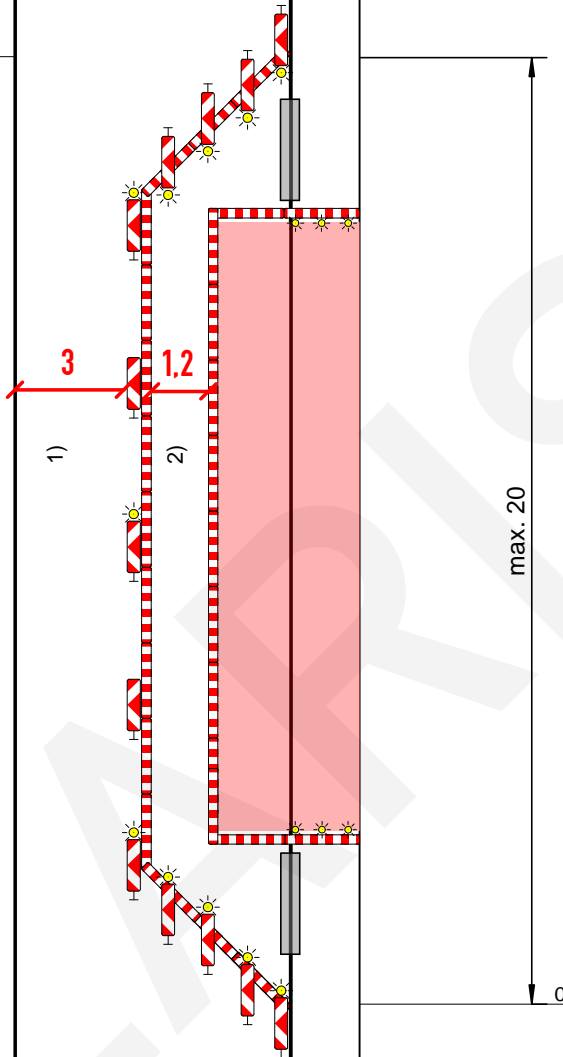
Regelplan B II/6 (modifiziert)

09 - 50
Z 123
(3)



Gehweg

0



Gehweg

Musterstraße



Z 121-10
30 - 50



(3)
Z 123
50 - 70

Gehweg - Vollsperrung
Notweg auf der Fahrbahn
(bei Notweg auf dem Seitenstreifen analog)
Straße mit geringer Verkehrsstärke
oder in geschwindigkeitsreduziertem
Bereich und mit deutlicher Einengung

Querabsperzung durch
Absperrschranken [H=100 mm]
und ggf. Tastleisten zum Gehweg

Einseitige Warnleuchten in
max. 1 m Abstand

Längsabsperzung durch
Absperrschranken [H=100 mm] und
ggf. Tastleisten zum Gehweg

Doppelseitige Warnleuchten oder
Rundstrahler in max. 10 m Abstand

Absperzung zur Fahrbahn
durch Absperrschranken [H=250 mm]
Mindestens 3 Warnleuchten und
doppelseitige Leitbaken
Abstand max. 10 m

Längsabsperzung durch doppelseitige
Leitbaken, Abstand max. 10 m
Doppelseitige Warnleuchten auf
jeder 2. Leitbake

- 1) Kann in Ausnahmefällen
unterschritten werden
- 2) andere Breiten s. Teil B, Abschn. 2.4.1
- 3) Außerhalb eines geschwindigkeits-
reduzierten Bereichs:
- Z 121 bei 30-50 m
- Z 123 bei 50-70 m

Maße in Metern

Larissa
verkehrstechnik



Industriering 41

41751 Viersen

☎ : 021621032600

☎ : 02162 1032609

✉ : verwaltung@larissa-vt.de

🌐 : www.larissa-vt.de

Larissa Verkehrstechnik