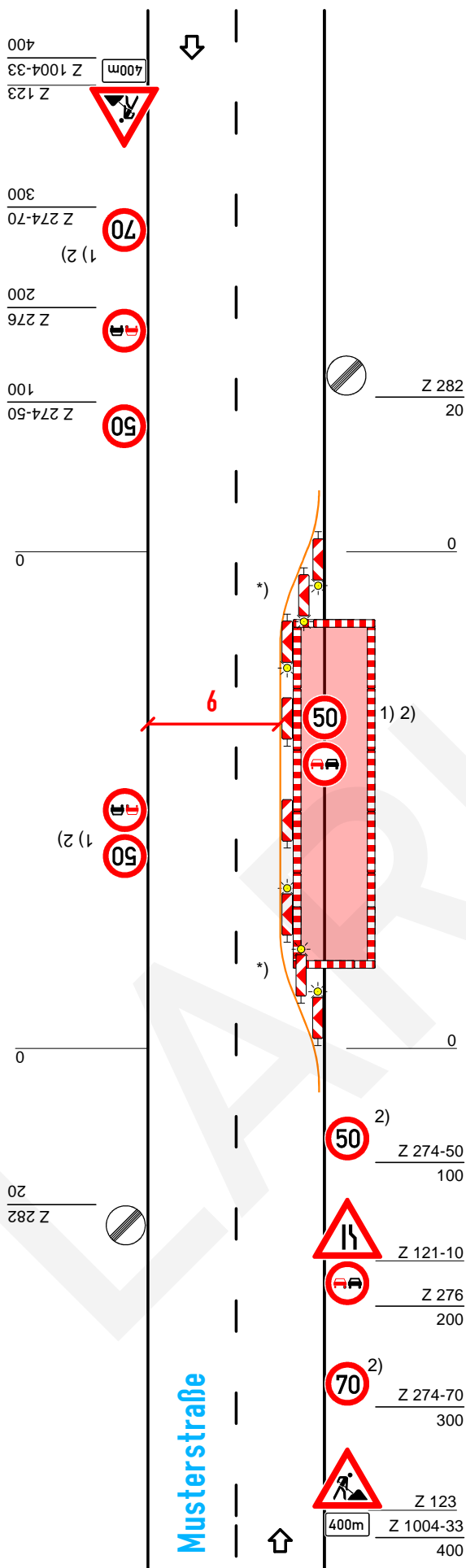


# Regelplan C I/2 (modifiziert)



Mit geringer Einengung der Fahrbahn

Querabspernung durch einseitige Leitbaken  
 Verschwenkungsmaß ca. 1 : 3  
 Abstand max. 6 m  
 Einseitige Warnleuchten auf jeder Leitbake  
 (alternativ Absperrschranken [Höhe 250 mm])

Längsabspernung durch  
 doppelseitige Leitbaken  
 Abstand max. 20 m  
 Ggf. doppelseitige Warnleuchte  
 auf jeder 2. Leitbake  
 (s. Teil A, Abschn. 3.1.2)

Querabspernung durch einseitige Leitbaken  
 Verschwenkungsmaß ca. 1 : 10  
 Abstand max. 6 m  
 Einseitige Warnleuchten auf jeder Leitbake

\*) Doppelseitige Leitbaken und  
 Warnleuchten

1) Wiederholen bei Arbeitsstellen  
 über 1000 m Länge im Abstand von 500 m

2) Alternative 80/60

Maße in Metern

**Larissa**  
 verkehrstechnik

Industriering 41

41751 Viersen

☎ : 021621032600

☎ : 02162 1032609

✉ : [verwaltung@larissa-vt.de](mailto:verwaltung@larissa-vt.de)

🌐 : [www.larissa-vt.de](http://www.larissa-vt.de)