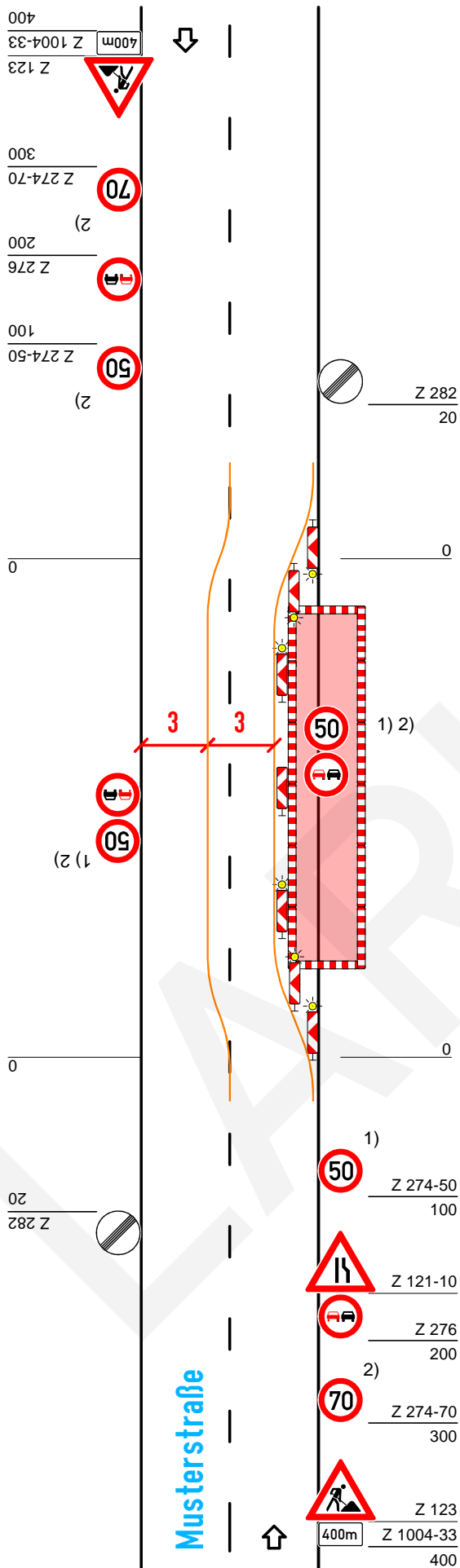


Regelplan C I/3 (modifiziert)



Verkehrsführung über Behelfsfahrstreifen

Querabspernung durch einseitige Leitbaken
 Verschwenkungsmaß ca. 1 : 3
 Abstand max. 6 m
 Einseitige Warnleuchten auf jeder Leitbake
 (alternativ Absperrschranken [Höhe 250 mm])

Längsabspernung durch
 doppelseitige Leitbaken
 Abstand max. 20 m
 Ggf. doppelseitige Warnleuchte
 auf jeder 2. Leitbake
 (s. Teil A, Abschn. 3.1.2)

Querabspernung durch einseitige Leitbaken
 Verschwenkungsmaß ca. 1 : 10
 Abstand max. 6 m
 Einseitige Warnleuchten auf jeder Leitbake

- 1) Wiederholen bei Arbeitsstellen
 über 1000 m Länge im Abstand von 500 m
- 2) Alternative 80/60

Maße in Metern

Larissa
 verkehrstechnik

Industriering 41
 41751 Viersen

☎ : 021621032600

☎ : 02162 1032609

✉ : verwaltung@larissa-vt.de

🌐 : www.larissa-vt.de