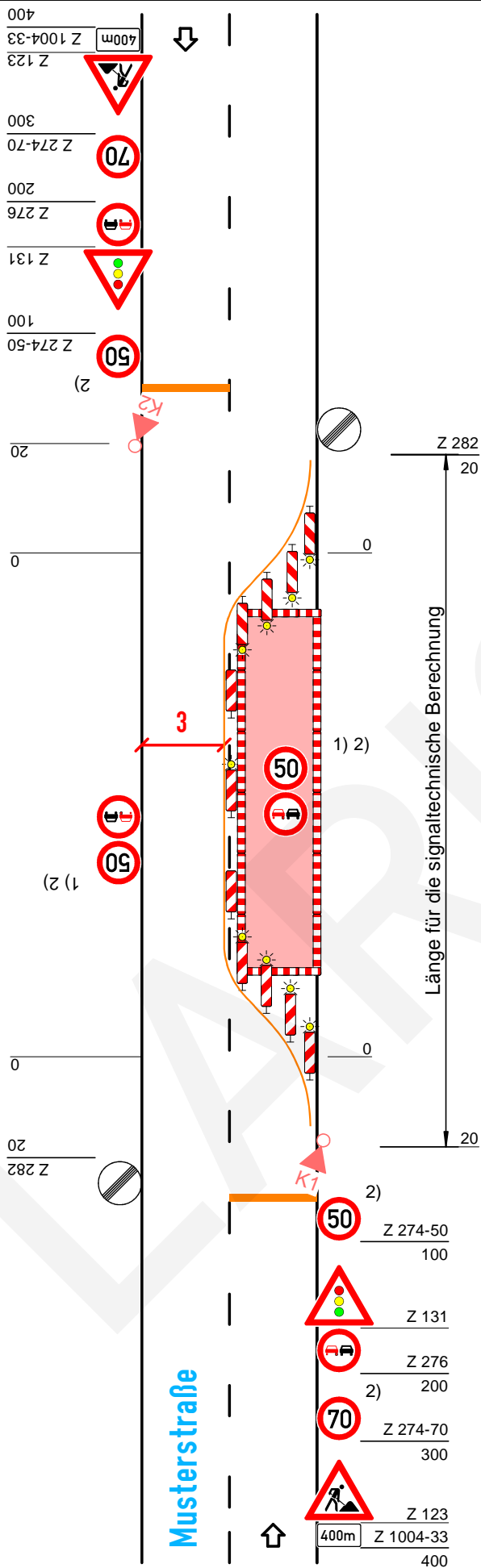


Regelplan C I/5 (modifiziert)



Fahrbahn halbseitig gesperrt
Verkehrsregelung durch Lichtzeichenanlage

Querabspernung durch einseitige Leitbaken
Verschwenkungsmaß ca. 1 : 3
Abstand max. 6 m
Einseitige Warnleuchten auf jeder Leitbake
(alternativ Absperrschranken [Höhe 250 mm])

Längsabspernung durch
doppelseitige Leitbaken
Abstand max. 20 m
Ggf. doppelseitige Warnleuchte
auf jeder 2. Leitbake
(s. Teil A, Abschn. 3.1.2)

Querabspernung durch einseitige Leitbaken
Verschwenkungsmaß ca. 1 : 10
Abstand max. 6 m
Einseitige Warnleuchten auf jeder Leitbake

- 1) Wiederholen bei Arbeitsstellen über 1000 m Länge im Abstand von 500 m
- 2) Alternative 80/60

Maße in Metern

Larissa
verkehrstechnik

Industriering 41
41751 Viersen

☎ : 021621032600

☎ : 02162 1032609

✉ : verwaltung@larissa-vt.de

🌐 : www.larissa-vt.de