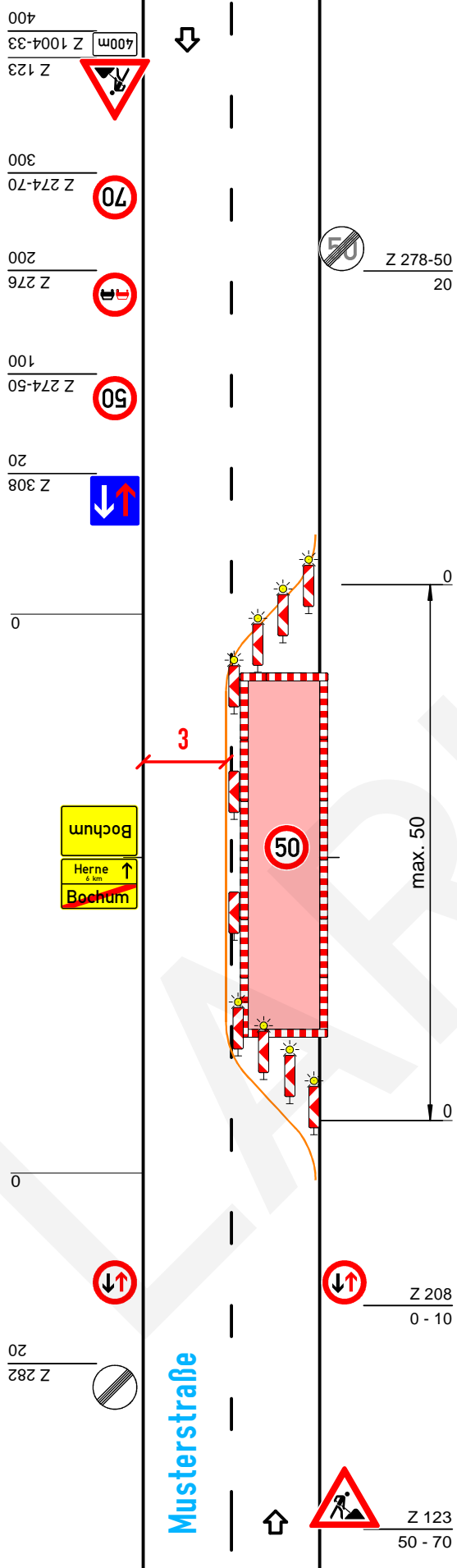


Regelplan C I/6 (modifiziert)



Arbeitsstelle am Übergang vom
Außer- in den Innerortsbereich
Fahrbahn halbseitig gesperrt
Verkehrsregelung durch Verkehrszeichen

Querabsperzung durch einseitige Leitbaken
Verschwenkungsmaß ca. 1 : 3
Abstand max. 6 m
Einseitige Warnleuchten auf jeder Leitbake
(alternativ Absperrschranken [Höhe 250 mm])

Längsabsperzung durch
doppelseitige Leitbaken
Abstand max. 20 m
Ggf. doppelseitige Warnleuchte
auf jeder 2. Leitbake
(s. Teil A, Abschn. 3.1.2)

Querabsperzung durch Absperrschranke
[Höhe 250 mm] und Leitbake
Mindestens 3 gelbe Warnleuchten
(Alternative: Leitbaken
Abstand 1-2 m längs
0,6-1 quer
Warnleuchte auf jeder Leitbake)

Maße in Metern

Larissa
verkehrs**technik**

Industriering 41

41751 Viersen

☎ : 021621032600

☎ : 02162 1032609

✉ : verwaltung@larissa-vt.de

🌐 : www.larissa-vt.de