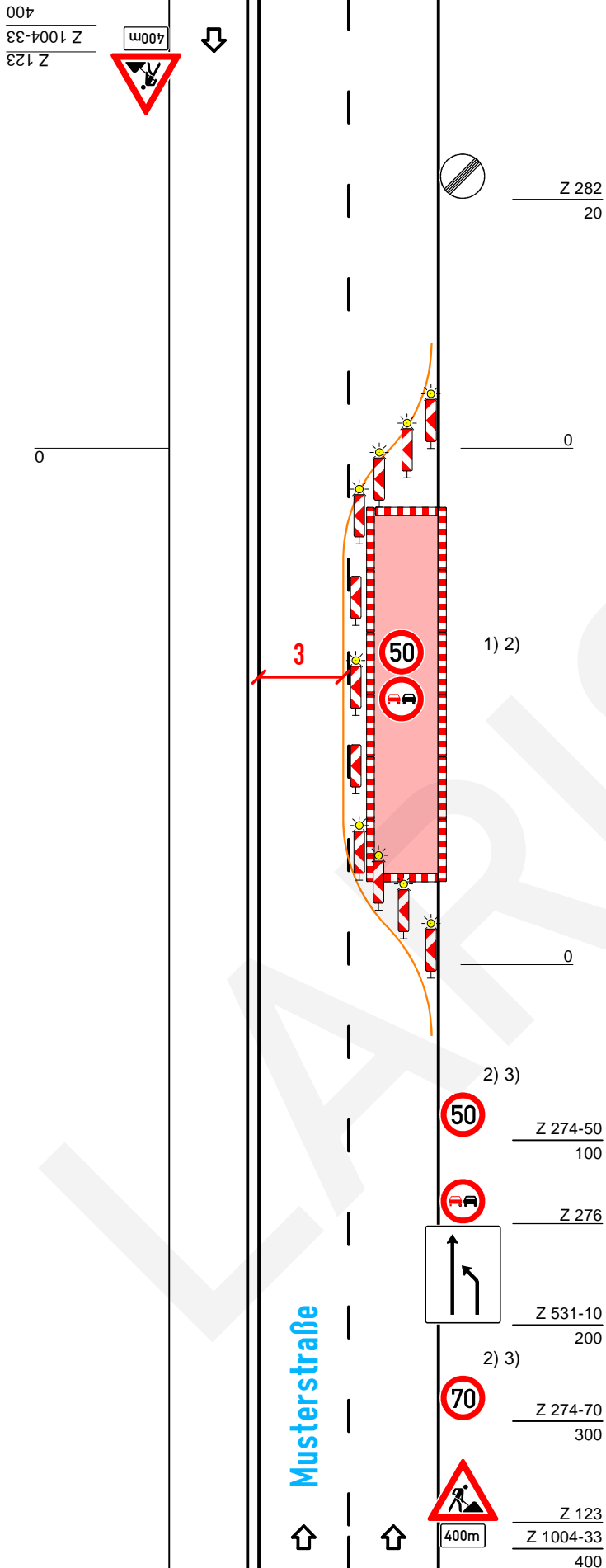


# Regelplan C I/7 (modifiziert)



3-streifige Fahrbahn  
Sperrung des rechten Fahrstreifens  
der 2-streifigen Richtung

Querabspernung durch einseitige Leitbaken  
Verschwenkungsmaß ca. 1 : 3  
Abstand max. 6 m  
(alternativ Absperrschranken [Höhe 250 mm])

Längsabspernung durch  
einseitige Leitbaken  
Abstand max. 20 m  
Ggf. einseitige Warnleuchte  
auf jeder 2. Leitbake

Querabspernung durch einseitige  
Leitbaken  
Verschwenkungsmaß ca. 1 : 10  
Abstand max. 6 m  
Einseitige Warnleuchten auf jeder Leitbake

- 1) Wiederholen bei Arbeitsstellen über 1000 m Länge im Abstand von 500 m
- 2) Alternative 80/60
- 3) möglichst beidseitig aufstellen

Maße in Metern

**Larissa**  
verkehrstechnik



Industriering 41  
41751 Viersen

☎ : 021621032600

☎ : 02162 1032609

✉ : [verwaltung@larissa-vt.de](mailto:verwaltung@larissa-vt.de)

🌐 : [www.larissa-vt.de](http://www.larissa-vt.de)

# Larissa Verkehrstechnik