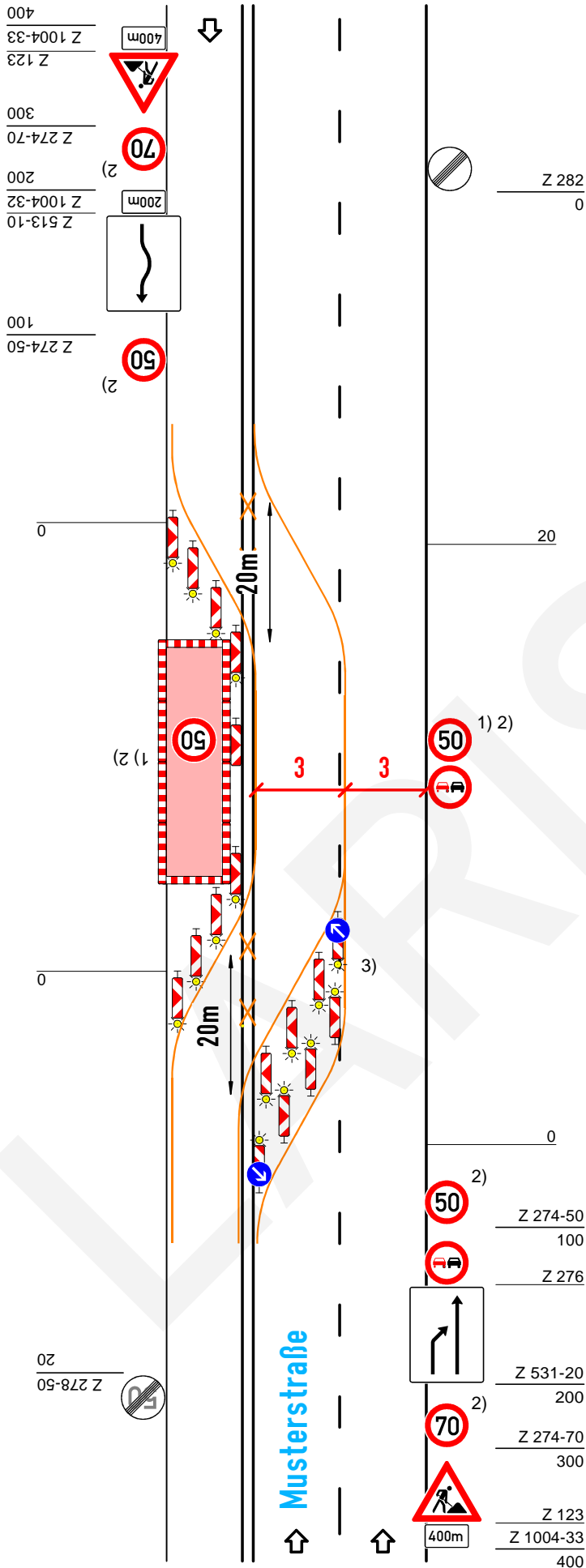


# Regelplan C I/8 (modifiziert)



3-streifige Fahrbahn  
Sperrung der 1-streifigen Richtung

Querabspernung durch einseitige Leitbaken  
Verschwenkungsmaß ca. 1 : 10  
(am Ende der Arbeitsstelle ca. 1 : 3)  
Abstand max. 6 m  
Einseitige Warnleuchten auf jeder Leitbake  
(nicht am Ende der Arbeitsstelle)

Längsabspernung durch  
einseitige Leitbaken  
Abstand max. 20 m  
Ggf. einseitige Warnleuchte  
auf jeder 2. Leitbake  
(s. Teil A, Abschn. 3.1.2)

Fahrfstreifenbegrenzung durch  
gelbe Markierung oder Bauliche Leitelemente  
Gelbe Fahrbahnbegrenzung im  
Bereich der Arbeitsstelle; ersatzweise  
auch bauliche Leitelemente

- 1) Wiederholen bei Arbeitsstellen über 1000 m Länge im Abstand von 500 m
- 2) Alternative 80/60
- 3) Ersatzweise auch bauliche Leitelemente

Maße in Metern

**Larissa**  
verkehrstechnik

Industriering 41  
41751 Viersen

☎ : 021621032600

☎ : 02162 1032609

✉ : [verwaltung@larissa-vt.de](mailto:verwaltung@larissa-vt.de)

🌐 : [www.larissa-vt.de](http://www.larissa-vt.de)