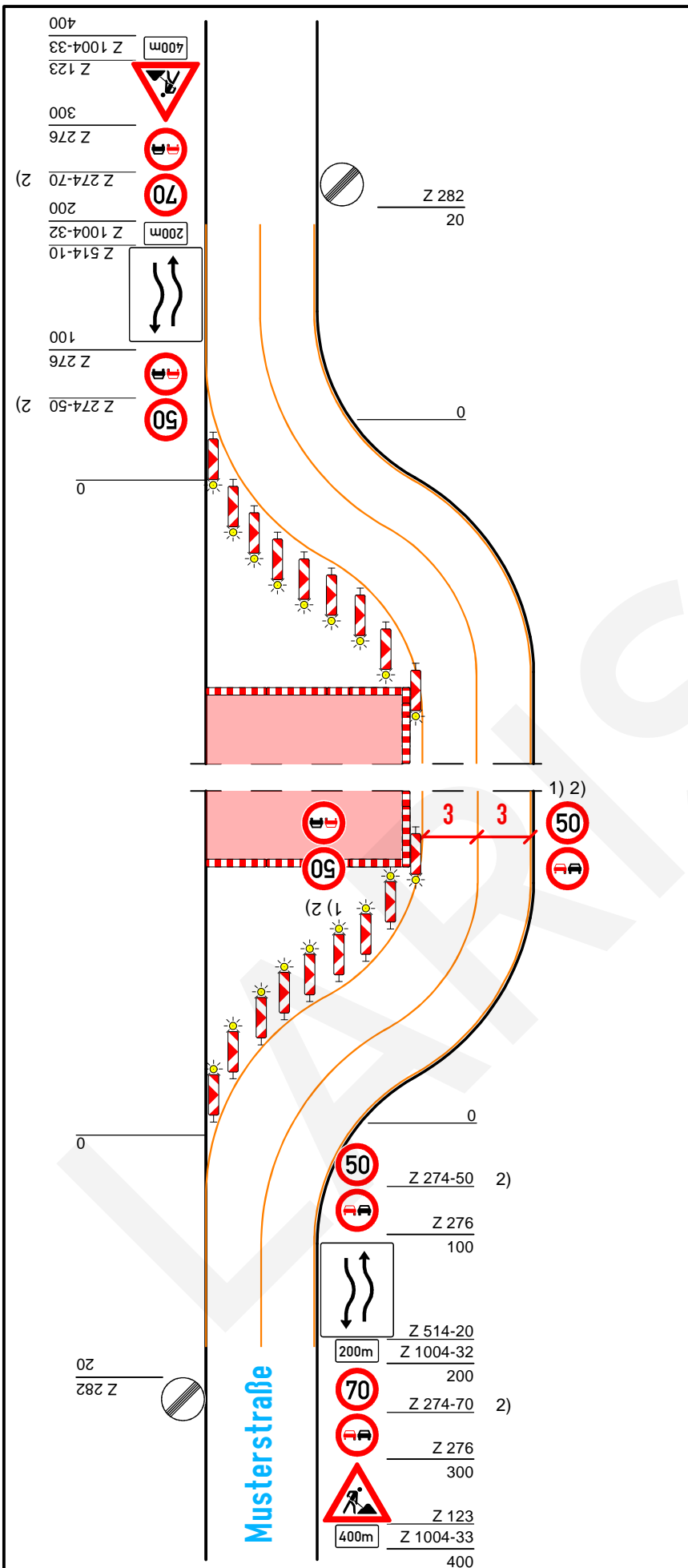


Regelplan C I/9 (modifiziert)



Arbeitsstellenumfahrung mit Behelfsfahrbahn

Querabsperzung durch einseitige Leitbaken
 Verschwenkungsmaß ca. 1 : 10
 Abstand max. 6 m
 Einseitige Warnleuchten auf jeder Leitbake

Fahrstreifenbegrenzung durch gelbe
 Markierung oder bauliche Leitelemente

Querabsperzung durch einseitige Leitbaken
 Verschwenkungsmaß ca. 1 : 10
 Abstand max. 6 m
 Einseitige Warnleuchten auf jeder Leitbake

1) Wiederholen bei Umfahrungen von über
 1000 m Länge im Abstand von 500 m

2) Alternative 80/60

Maße in Metern



Industriering 41
 41751 Viersen

☎ : 021621032600

☎ : 02162 1032609

✉ : verwaltung@larissa-vt.de

🌐 : www.larissa-vt.de