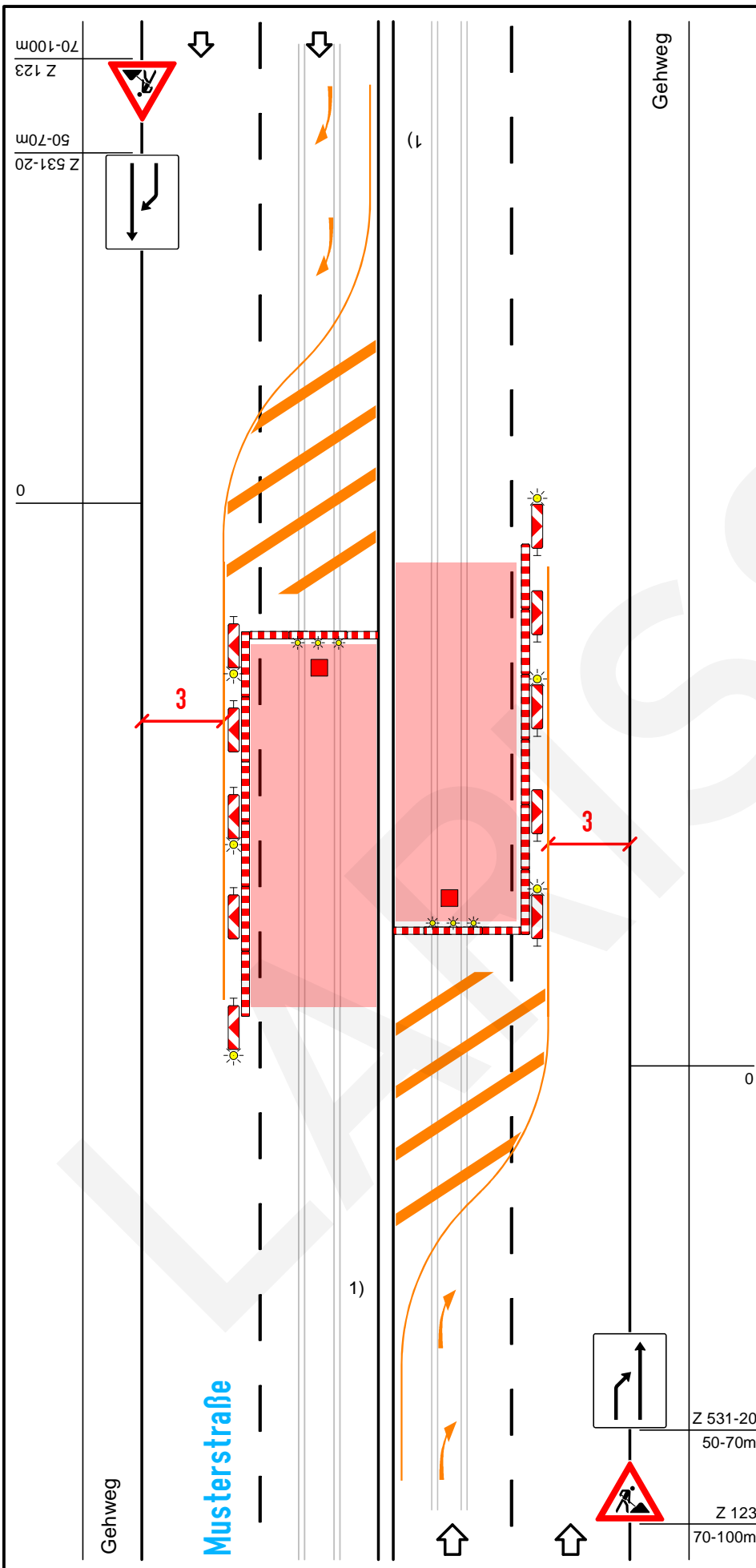


# Regelplan B III/2 (modifiziert)



4-streifige Fahrbahn mit Schienenbahn Sperrung des Schienenbahnbereiches insgesamt

Sperrflächen und Pfeile (Länge 5 m) aus gelber Markierung

Fahrstreifenbegrenzung aus gelber Markierung und/oder baulichen Leitelementen

Längsabsperzung durch einseitige Leitbaken  
Abstand max. 10 m  
Einseitige Warnleuchten auf jeder 2. und der letzten Leitbake und ggf. Absperrschranken [H=100 mm] zur Schienenseite

Querabsperzung durch Straßenschanke und Warnbake  
Mindestens 3 gelbe Warnleuchten über der Schranke und straßenbahntechnisches Signal Sh 1 [Zwangshalt]

1) bei Mittelstreifen beidseitige Aufstellung der Verkehrszeichen

Maße in Metern

**Larissa**  
verkehrstechnik



Industriering 41

41751 Viersen

☎ : 021621032600

☎ : 02162 1032609

✉ : [verwaltung@larissa-vt.de](mailto:verwaltung@larissa-vt.de)

🌐 : [www.larissa-vt.de](http://www.larissa-vt.de)

# Larissa Verkehrstechnik