

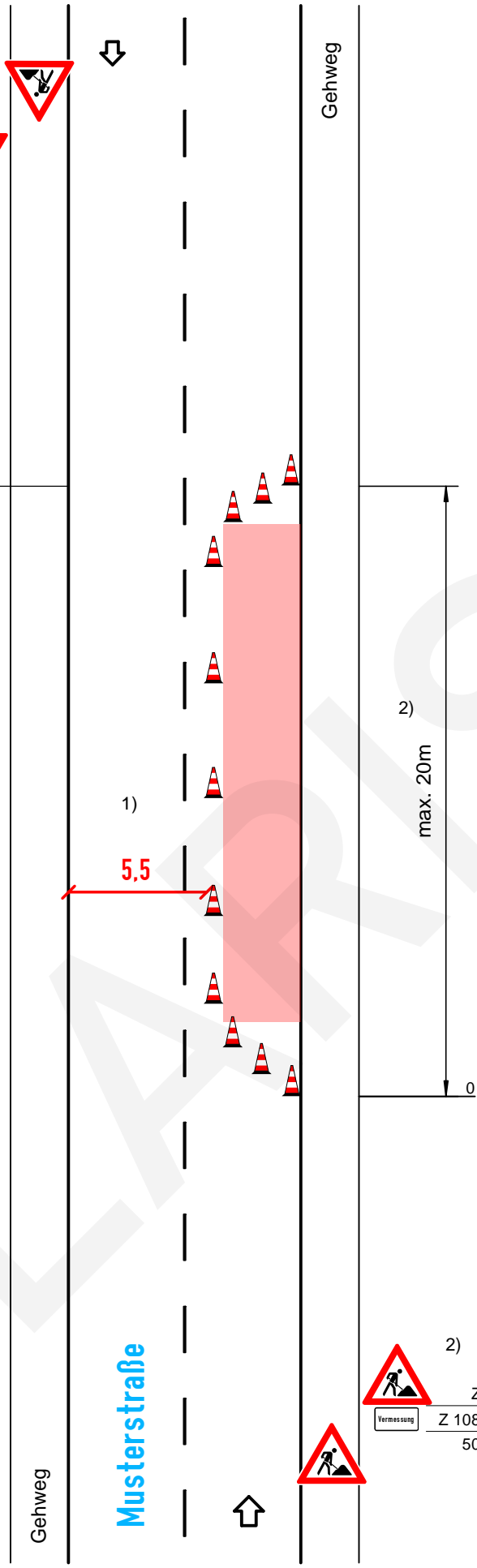
# Regelplan B IV/1 (modifiziert)

02 - 09  
11-986-11 Z  
Z 123

Baumstellung

(3)

0



Arbeitsstelle von kürzerer Dauer  
mit Einengung eines Fahrstreifens

Absperrung durch Leitkegel  
[ Höhe min. 0,5 m ]

In der Längsabspernung  
Abstand max. 5 m

In der Querabspernung  
Abstand längs 1-2 m  
quer 1,0 m

ggf. zusätzlich Warnposten

- 1) Kann bei geringer Verkehrsstärke unterschritten werden (s. Teil B Abschn. 2.2.1)
- 2) Bei Vermessungsarbeiten auch mehrere gleichartige Sperrungen hintereinander auf maximal 100 m
- 3) bei geschwindigkeitsreduziertem Bereich 30-50 m

Maße in Metern



Industriering 41  
41751 Viersen

☎ : 021621032600

☎ : 02162 1032609

✉ : [verwaltung@larissa-vt.de](mailto:verwaltung@larissa-vt.de)

🌐 : [www.larissa-vt.de](http://www.larissa-vt.de)

2) 3)  
Z 123  
Vermessung Z 1086-11  
50 - 70